

六甲ミーツ・アート 芸術散歩2013 WORK of ART ラインナップ!

六甲山の9つのエリアがオドロキ & 幻想空間に!

今年で4回目を数える「六甲ミーツ・アート 芸術散歩」では、六甲山の広大な9つの会場に、54作品をズラリとお披露目!見た目のインパクトに思わず歓声をあげてしまう展示から、参加者が実際に体験できる遊び感覚の作品、そして出展するアーティストとの触れ合いを楽しめるものなど、ジャンルは実にさまざま!六甲の夜景を活かした展示もあるので、爽やかな昼間だけではなく、ムードのあるナイトタイムの鑑賞も超オススメ!



六甲山カンツリーハウス
無題 / 飯沼英樹
作家自身が遊ぶ「美」を、木彫りのモダンな女性の家で再現。ボーリングがなまめかし!



六甲山カンツリーハウス
風のいたづら / 北川純
巨大な乙女が大地にスドンとさかさまに!六甲の風がイタズラにスカートを探らめかせ~!



六甲山カンツリーハウス
ガーデン・スカイ / Hidemi Nishida
見晴らしのいい丘陵に設置されたソファに腰かければ、清々しい秋の空がどこまでも膨大になる。この作品は公募大賞で栄えあるグランプリを獲得!



六甲オルゴールミュージアム
DECAP EVOLUTION / 明和電機
巨大な自動演奏オルガンが異次元の進化(実演時間は10:20~、12:15~、14:15~、16:15~)



六甲山カンツリーハウス
おおきなかぶ ひとやすみ / 萩原由美乃
ロシアの民話「おおきなかぶ」に着想を得たこの作品。のどかなオブジェのそばで、のんびりとお昼寝する人々の姿も。



六甲オルゴールミュージアム
セーモンズ / 明和電機
ゴム製の人工声帯でふいごに空気を送り、歌を歌うこの装置。ネーミングは「声紋」から。(毎時50分から実演)



六甲ケーブル / 六甲ヒルトップギャラリー
六甲 meets どとや / 其ノ一 / 山村幸則
有馬に鮮魚を届けるために六甲越えの「魚屋道(ととやみち)」に挑んだ人々を表現したこの作品は、今回の公募大賞準グランプリ受賞作品!



大自然と前衛アートのコラボレーション! 六甲ミーツ・アート 芸術散歩2013 開催!!

9.14 (SAT)
→ 11.24 (SUN)

Rokko Meets Art!

春夏秋はピクニック、冬はゲレンデスポーツと、一年を通して大自然と触れ合える関西屈指のアウトドアスポット・六甲山で、2010年から開催されている「六甲ミーツ・アート 芸術散歩」は、六甲山の大自然を舞台に新進気鋭のアーティストたちがアバンギャルドなアート作品をお披露目する、自然とアートのコラボイベント!秋映える木々の彩りに心を癒されながら、個性あふれた創作展示の数々を、心ゆくまでご鑑賞あれ!

森のドライブ / 國府理
アウディが森の中に突如出現!イベントのメインビジュアルでもあるこの作品は、現地で実際に見てみると、日常ではありえない、別世界に飛び出すような不思議な感覚におそわれるはず。



What's about 芸術散歩

作家たちが創り出す
自然とアートの幻想空間!

六甲山の自然に囲まれた景観を活かして、若手からベテランまで様々なアーティストたちがそれぞれの個性を活かした芸術作品を展示する「六甲ミーツ・アート 芸術散歩」は、六甲山の新たな魅力を発信する趣旨のもと、2010年からスタート。これまでの開催では太田三郎、イチハラヒロコ、藤本由紀夫などアートファンなら覚えのある有名どころも出展しており、また、鑑賞だけではなく、体験型やアーティスト自らが観覧者と触れ合うスタイル、そして実演で作品を披露するスタイルなど、多種多様な楽しみ方ができることも魅力。

六甲ミーツ・アート 芸術散歩2013

開催期間 / 2013年9月14日(土)~11月24日(日)
開催時間 / 10:00~17:00(会場により異なる)
鑑賞チケット / 中学生以上1800円・小学生以下900円(3歳以下無料)
お問い合わせ / 078-891-0048
<http://www.rokkosan.com/art2013/>

Access

〒657-0101 兵庫県神戸市灘区六甲山町五介山1877-9(六甲ガーデンテラス)
【電車・バス】(三宮・大阪方面から)阪神「御影」駅・JR「六甲道」駅・阪急「六甲」駅→神戸市バス16系統「六甲ケーブル下」駅→六甲ケーブル「六甲ケーブル山上」駅→六甲山バス→六甲山エリア
【車】(大阪・明石・姫路方面から)阪神高速「魚崎」出口・阪神高速「住吉浜」出口・阪神高速「摩耶」出口→国道43号線「東明」交差点→表六甲ドライブウェイ→六甲山エリア
※六甲ケーブルは災害のため運休しています。代替バスをご利用ください。

出展作家のオリジナルグッズも豊富なオフィシャルアートショップ!

石けん、ジャム、ハチミツといったオーガニック系のアイテムと、関西最大級の品ぞろえを誇るエキゾチックなフェアトレード商品が目にも楽しい、エリア内のおきおみやげどころ。「六甲ミーツ・アート 芸術散歩2013」のオフィシャルショップでもある店内では、今回だけではなく過去に出展した作家たちのオリジナ



ポーチ / 各3,150円～
サメ、ワニ、ナマズの持ち手付きポーチ。バッグに忍ばせて、楽しく出かけ!



OSOSOME POINT!

季節のぬくもりあふれるフェアトレードアイテムもおススメです!



スタッフ
塚原 麗恵さん

★ホルティ

☎078-894-2251

六甲ガーデンテラス
営業時間 / 10:00～19:30
(土日祝は20:00まで)
会期中無休



トートバッグ / 3,150円～

今週出展の富岡映里作「空をはかる定規(49)」をアイテム化。



テラコッタ / 各400円
来年の干支でもある馬の形をした煮焼きの一品。お正月の縁起物にいかが?



干支タオル / 各840円
きりがない十二支のワンポイントポイントがポイント。ド派手な裏地も!



六甲山ミツバチ やまみつ石けん / (右) 1,183円・(左) 1,470円
良質な自然素材はどこまでも肌に優しい。おの生タイプは保湿されているので、洗顔にもオススメ。



フェルトきのこ / 各525円
ぬくもりのあるハンドメイドのフェルトストラップは、いつまでも使われていたい?



ヘアバース / 各1,470円
フェルト製のクマの小銭入れ。やわらかな質感が心地よし。



六甲山ミツバチ やまみつシリーズ / (左) 1,050円・(中央) 950円・(右) 1,260円
六甲山で採れた人気のハチミツシリーズ。左からアシナガ、百花蜜、そしてゆずコンフィチュール、パンと一緒には、ホットドリンクにもグッド。



ぬいぐるみストラップ / 各2,940円
真世界の住人のような姿は、どこことなく不思議なたまらなくキュート!

六甲ミーツ・アート 芸術散歩2013
WORK of ART ラインナップ!

まだまだある!



⑥六甲ガーデンテラス
Color effect of Signal No.7 / 大石起聖
普段、見慣れているものでも、意外な場所に置かれると、なぜか印象的な鑑賞に。興作品は会場内3か所に展示。

⑥六甲ガーデンテラス

六甲白景 2 / 大西康明
城のようにもドレスのようにも見える。この白く美しい造形物は原案の結晶でできている。室内の空間を幻想的に演出。



山と海に絶景を眺めながら、六甲の美味しいグルメに舌鼓!



自家製やまみつレモン&ピワミンドリンク / 450円
話題のぶどう酢「ピワミン」と、「六甲山ミツバチ やまみつ」に漬け込んだレモンを合わせた清涼ドリンク。



新鮮野菜のホットサラダ / 500円
レンコン、サトイモ、サツマイモなどを蒸して仕上げた秋限定のヘルシーサラダ。生姜風味のドレッシングがウケ!

OSOSOME POINT!

昔からフルーティーなジンギスカン用サシは販売もしているのですが、ぜひ食べてみてください!



スタッフリーダー
田中 郁二さん



柔らかくてヘルシーなラム肉とご当地食材でお腹いっぱい!

★六甲山ジンギスカンパレス

☎078-891-0225

六甲の山上で30年以上にわたって営業されている、知る人ぞ知る名店。看板メニューのラム肉は油が少なくヘルシーで女性やファミリー層にも大人気!また、三田和牛コース、三田ポーク、そして淡路鶏など地元兵庫の食材をたっぷりと盛り込んだコースメニューもオススメ。山歩きで疲れた体にパワーを注入してね!



六甲ガーデンテラス
営業時間 / 11:00～20:00(ランチ～15:00) ※天候により変更あり
会期中無休

ラム・ランチ / 1,600円
クセのないラム肉80g、さっぱりと食べやすいラムもも肉70g、そしてモヤシ、ピーマン、タマネギなどの焼き野菜を味わえるこの定番セットは、プラス400円で食べ放題もOK!(写真は2人前)

ほっこり

眺望絶佳な景観を満喫しながら旬の味覚をたっぷりと召し上がられ



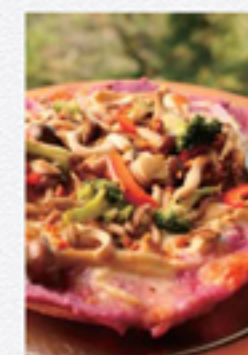
六甲枝垂れカレー / 1,300円
「自然体感展望台 六甲枝垂れ」をイメージした秋限定の一品。和風テイストのカレーには淡路産たまねぎや、かばちんぎのこの秋の旬がたっぷり!

OSOSOME POINT!

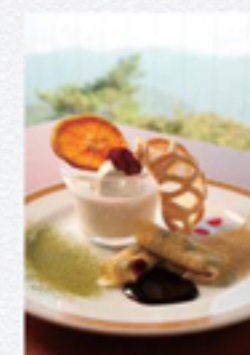
ジュシーな三田ポークのカリッとオススメですよ!



スタッフリーダー
和田 真由美さん



紫いものピザ / 1,000円
同店考案の紫いもソースにきのこのコンチーやくるみをトッピング。ほんのりとした甘みとときのこの旨みは相性抜群!



マロンムース&丹波黒豆とチーズのクレープ添え 六甲枝垂れ風 / 750円
マロンムース、黒豆、マスカルポーネチーズのオトナな甘さがたまらぬきな粉と黒豆ソースで仕上げられ。

★六甲ビューパレス

☎078-891-0780

六甲山カンツリーハウスからリフトに乗ってたり着く六甲ガーデンテラス内にある、セミセルフ方式のカジュアルレストラン。旬の食材をふんだんに使った洋食メニューの充実ぶりもさることながら、瀬戸内海を一望するロケーションから眺める美しい情景も同店の魅力のひとつ。

六甲ガーデンテラス
営業時間 / 11:00～20:00
会期中無休

きゅっと