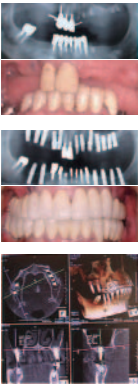


中区 クリニックともしっかりと気軽にお付き合いしませんか？

▶三次元CT詳細データより正確な診断が可能。先端医療には最新設備・清潔な環境・経験が必要。



しっかり噛んで美味しく食事が出来、綺麗な発語で話せる、笑顔に自信が持てる...現代を積極的に生きる為に健康で美しい歯と、噛み合わせは重要です。骨の状態や手術を講じた方にも、PRP骨再生療法や上顎洞挙上手術等、高い技術と豊富な臨床経験に加え、最新設備と清潔環境の元で安心して治療を受けて頂けます。中国地方初「ハニマ安心CTファイブキューブ」の詳細な三次元データ情報に基づき、正確な診断とパートナーシップを大切にされたカウンセリングから治療は始まります。気になる金属冠や詰め物を白く直したり、センスアップするホワイトニング等の様々なニーズにお応えしています。

インプラント



▲理解と納得をしてから治療に入りましょう。その為にも、十分ご相談下さい。



▲講義/講演活動/臨床指導/出張手術等を幅広く行い、後進の育成にも積極的に取り組んでいます。



医学博士 院長 田中 強先生

1974年神奈川歯科大学卒業/日本大学松戸歯学部兼任講師/AQBインプラント臨床指導医/IAIインプラント研究会理事/ICOI(国際インプラント学会)/認定医・指導医

診療メニュー 《自由診療》

CTを使用した診断料	¥10,000
インプラント	¥190,000
セラミッククラウン	¥80,000
ハイブリッドクラウン	¥40,000
ホワイトニング	¥40,000
エステニアインレイ	¥20,000

機能回復と審美を共に備え、歯の再生を可能にしたインプラント、Dr.の臨床経験はもとより、高い技術や設備も重要です。一生お付き合いするDr.は十分吟味してお選びください。

田中歯科

☎082-248-0418
 広島市中区大手町2-7-2 ウエノヤビル10F
 診 9:00~13:00, 14:00~19:00(土曜日は13:00まで)
 休 水曜、日曜、祝日 有(石島パーキング)
 http://www.tanaka-implant.jp



南区 日本最大級の審美歯科サロンで高技術をお手軽に。

ホワイトニング

「ホワイトエッセンス」のホワイトニング施術実績は約23万8000件。銀座、新宿でも話題の審美歯科サロンです。豊富な実績を生かし、一人ひとりの歯質に合わせて最も効果が出やすいホワイトニングを実施してきます。全国91医院ならではのスケールメリットを生かしたリーズナブルな値段設定なので、気軽に通えるのも魅力です。カウンセリングは無料で、歯の状態をチェックしてもらった上で、方法や効果についてアドバイスをしてもらえるのも安心ですね。加齢や遺伝により黄ばんだ歯の色素を薬剤と光によって分解し、日本人の歯質に合わせた痛みを抑えた処方を行うてくれるので、自然な白さに仕上がります。1回の施術でも平均で2~3段階のトーンアップを目指して頂けるので、1度でも効果を実感できます。今や芸能人、モデルだけでなく、身だしなみの1つとしてヘアサロン感覚で通う方も多いホワイトニングだからって、専門クリニックをかりつけにしてみてもいい？



▲(左)完全個室の空間で、歯科とは思えない内装。リラックスして施術を受けられます。/ (右上)30分と充実の無料カウンセリング。歯ぐきの状態や虫歯の有無も確認してもらえます。/ (右下)専用のライティングマシンで光を照射し、ホワイトニングジェルを活性化。

ホワイトエッセンス式 ホワイトニング

平均3段階アップ。「しみない」「お手軽」「スピーディ」で初めての方にオススメ!



1本あたり ¥700!

※神経のない歯や人工の歯は白くすることができません

前歯12本(笑った時に見える範囲)

.....¥8,400 ※保険適用外

1回の施術で平均2~3段階のトーンアップを目指します

日本人の平均的な歯の色 人から「歯がキレイ」と言ってもらえる白さ

業界初!白さに変化がなければ金額返金のシステムも有り

※過去にホワイトニングを経験されていない方で、ホワイトエッセンス初回来店時に限る。



ティースセラピスト 田村 真梨子さん

ホワイトエッセンスでは、すべて女性が施術を行い、国家資格所有のエキスパートです。さらにホワイトエッセンスの厳しい研修もクリアしているため、ホワイトニング以外にも、歯石取り、口臭除去、ホットリップエステ等、歯と口元の美容・健康については何でもお気軽にご相談下さい。

ホワイトエッセンス広島南 木村歯科医院

☎082-251-4737
 住 広島市南区宇品西5-11-1-104
 診 9:00~19:00
 休 木・日・祝 ※祝日がある週の木曜日は診察します

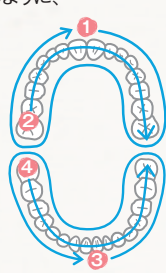
ホワイトエッセンス東広島 木村歯科医院

☎0823-69-5556
 住 東広島市黒瀬町丸山1420-1
 診 9:00~19:00(土曜日は18:00まで)
 休 日・祝 ※木曜休診の場合あり

インターネット24時間予約対応 | ホワイトエッセンス | 検索

夜の習慣に! **8分間の美容歯みがき**

- 1▶▶▶ 歯ブラシは歯と歯ぐきの境目に当たるように、歯に対して45度の角度で当てる。
- 2▶▶▶ 歯は上の前歯→奥歯へと外側を磨き、奥歯の噛む面、内側を磨いて前歯に戻る。下の歯も同様に、1ヶ所15~20回ずつ細かく動かして。
- 3▶▶▶ 下の前歯は歯ブラシを立てにし、歯の全体にブラシの毛を当てる。
- 4▶▶▶ 歯みがきでは除去しにくい、歯と歯の間の汚れはデンタルフロスを使用。
- 5▶▶▶ 舌の汚れは口臭の元! 歯ブラシで奥から手前に向かって優しくこすって。
- 6▶▶▶ 仕上げにデンタルリンスで口をゆすぐと完璧!



あなたの街の **頼れる** **デンタルクリニック**

歯は高感度の高い美しい微笑の決め手です。白い歯がこぼれる口元は、顔の中でも最も注目度の高い、瞳に次ぐチャームポイント。愛され系の口元を目指して、安心して任せられる、あなたの街のイチオシのデンタルクリニックをご紹介します! さっそくトライして、笑顔に自信をつけましょう!

デンタル豆知識

白い歯を保つ「3つの習慣」

- 1 歯はゴシゴシ磨かない
 力を入れてブラッシングすると、歯ブラシの毛先が広がるだけで、歯の汚れをキチンと落とすことはできません。歯磨きをする時はゴシゴシ力を入れて磨くのではなく、歯の表面についた酸やカスを取り除くというくらいのつもりでブラッシングしましょう。歯磨き粉も毎日使用する物は低研磨性の歯にあまりダメージのないものに。
- 2 食材に多く含まれる酸に要注意
 「酸」が歯に触れるとエナメル質を溶かしてしまい、「酸蝕歯(さんしょくし)」という状態を起こすそうです。レモンやグレープフルーツなどの柑橘系、スポーツ飲料、炭酸飲料、ワイン、ビールなどpH(ペーハー)の低い飲料を日常生活で頻りに摂ると酸蝕歯が増えてきています。酸性の強い食品を摂ったら、口をゆすぐか、お茶かお水を飲んで中和させましょう。
- 3 色の濃い食品・飲料は黄ばみの原因
 コーラ、コーヒー、赤ワイン、カレー、烏龍茶などの食品・飲料は、これらを摂っただけでも歯に色素が付着します。もっとも着色が残りやすいのは、紅茶や緑茶、烏龍茶・赤ワインなどです。いったん歯に付着すると、歯磨きだけではなかなかとれない性質を持っています。